

道路路面調査システムの導入による簡易調査で住民サービスの向上を図ります

道路路面調査システム

「Pavement-Patrol Partner」

道路路面調査システム「Pavement-Patrol Partner」で道路路面凹凸データと路面画像データを継続的に見守り、住民サービスの向上を図ります。

高度経済成長期に集中的に整備された社会インフラは、老朽化や崩落等の事故の問題を抱えております。

道路路面調査システム「Pavement-Patrol Partner」の導入により、全ての道路について高頻度かつ継続的な舗装路面のモニタリングが可能となり、路面点検に関する課題（目視点検の個人差、技術者の習熟差、点検頻度、費用など）が解決できます。

1. 舗装路面の点検が低コストかつ低労力で実現が可能
2. 高頻度な点検によって舗装の寿命予測など予防保全への活用が可能

点検・診断の結果に基づいて、次の点検・診断等に活用する「メンテナンスサイクル」の運用が可能となり、住民サービスの向上と業務効率化を図ります。

「Pavement-Patrol Partner」による道路路面凹凸データの計測と画像データ撮影

道路路面凹凸データの計測

車載したカメラと加速度センサー等を活用して、走行時の車内の振動から道路路面凹凸の状態を簡易に計測・収集します。

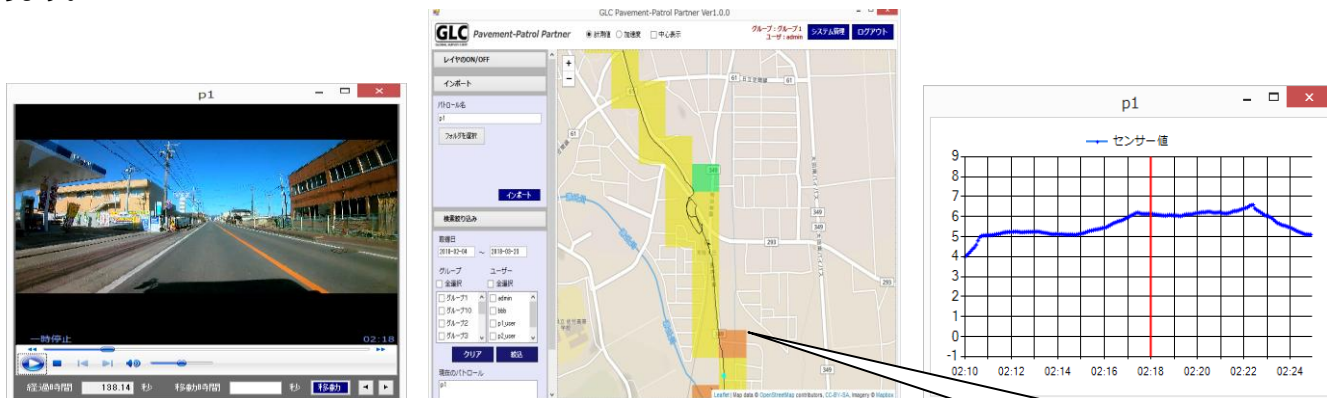


道路路面凹凸データ計測イメージ

道路路面画像データ撮影

車内に設置したカメラとセンサーで、走行動画の撮影と振動データの取得を行い道路路面凹凸データと景観情報を取得します。

取得されたデータをPCに取込、解析を行い地図と連動させることで凸凹の大きい箇所をグラフと画像による目視点検が可能になります。



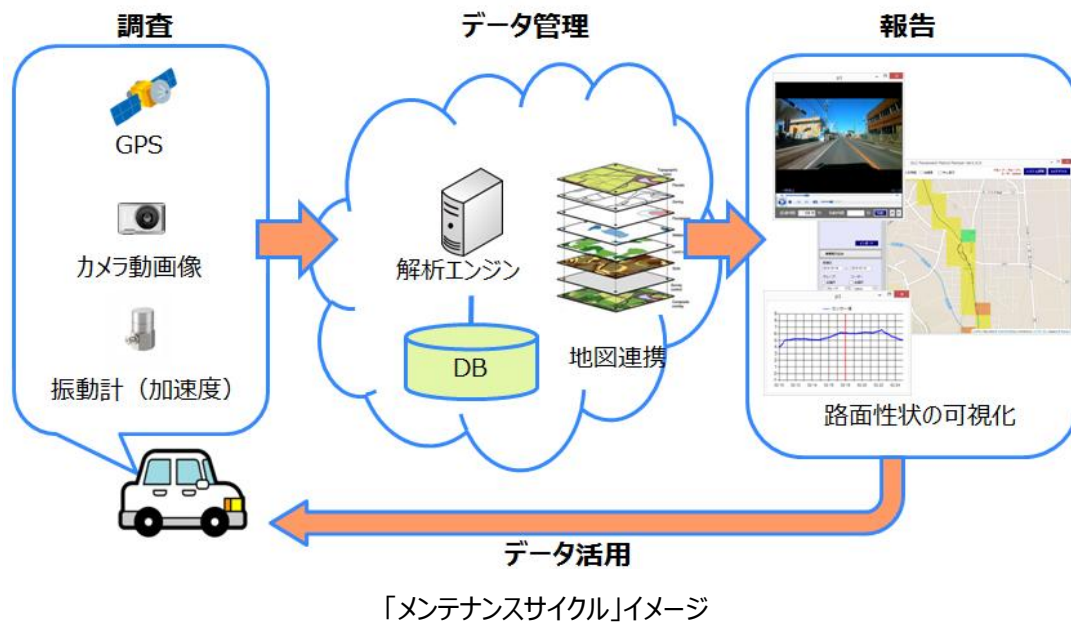
道路路面画像データイメージ

走行ルート、画像撮影ポイントを連動して確認することが可能です。

データ管理と活用

Pavement-Patrol Partner システムをご利用いただくことで、路面凹凸データ・道路路面画像データを PC 上で管理を行うことが可能です。

自治体様・調査業者様毎にユーザー管理を行いデータのエクスポート機能も持っています。
道路管理区分や期間を選択してのデータ確認、データのエクスポートが可能です。



「Pavement-Patrol Partner」業務内容

自治体様のご要望に応じて、さまざまなデータ計測・収集業務をご提供いたします。ご要望に応じカスタマイズも可能です。

1. 路面凹凸データの計測と道路路面画像の撮影

路面凹凸データ測定と道路路面画像を撮影いたします。収集したデータは Pavement-Patrol Partner システムを介してご活用いただけます。

2. 路面凹凸データの計測・道路路面画像の撮影のご支援

自治体様が計測・撮影した路面凹凸データ・道路路面画像を、Pavement-Patrol Partner システムを介してご活用いただけます。

販売元：レインドロップス・コミュニケーションズ株式会社
〒104-0041
東京都中央区新富 2 丁目 10-3 鈴木ビル 2F
[TEL:03-6280-3310](tel:03-6280-3310)

製造元：グローバル・サーベイ株式会社
〒336-0027
埼玉県さいたま市南区沼影 1 - 2 0 - 1
武蔵浦和大栄ビル 4 F
[TEL:044-330-6890](tel:044-330-6890)

販売代理店：